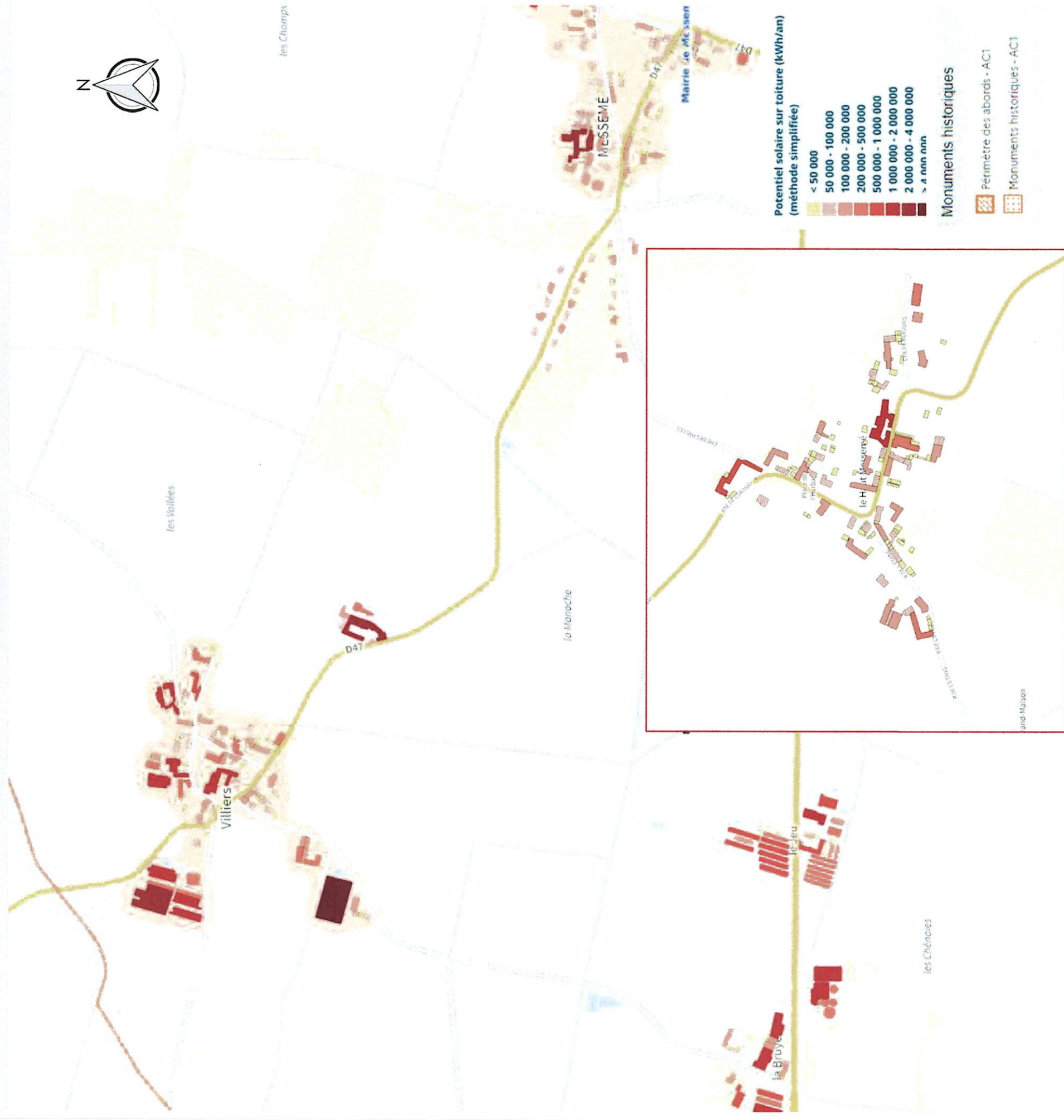


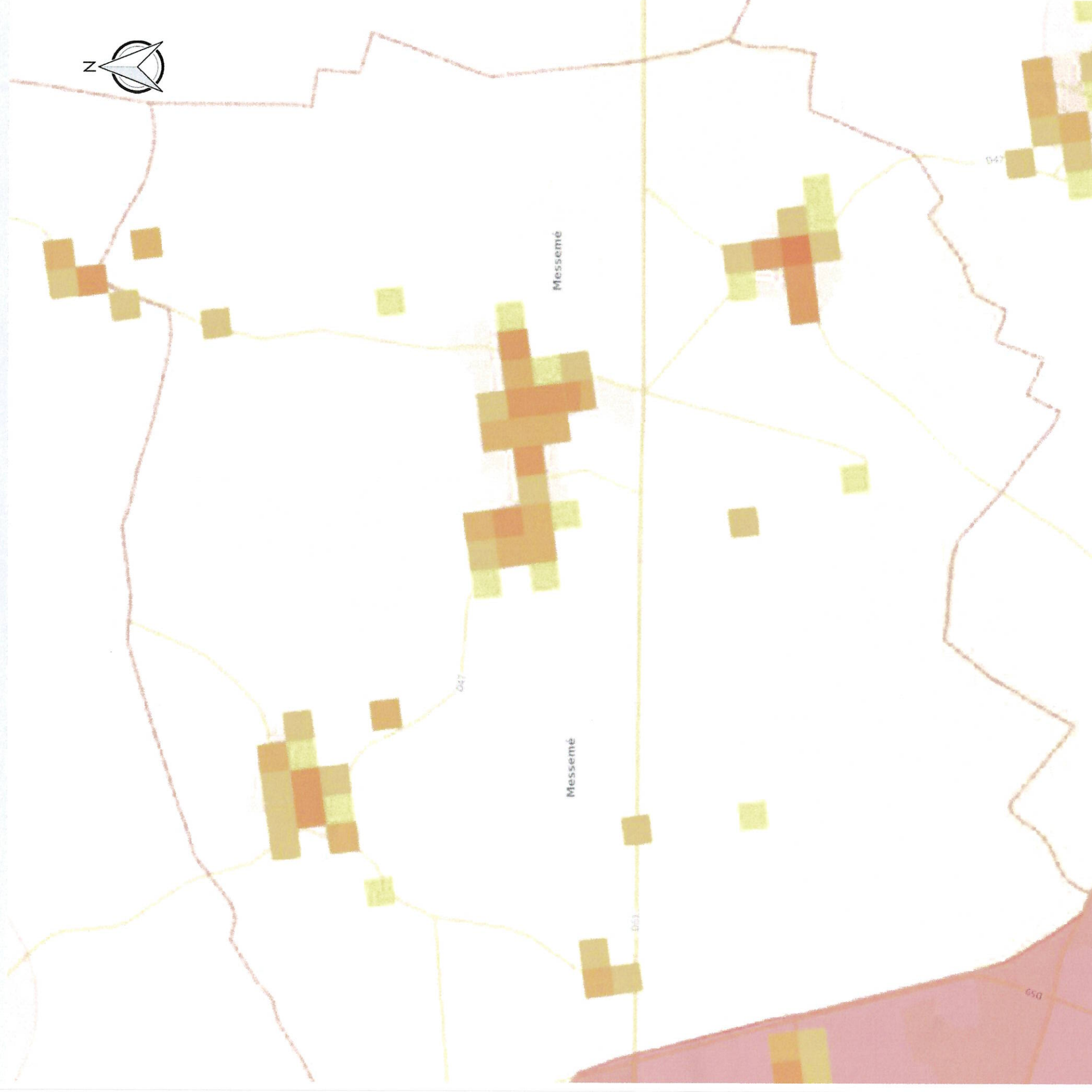
Carte du potentiel solaire sur toiture MESSEMÉ



Extrait du portail cartographique ENR (version beta) 14/11/2023

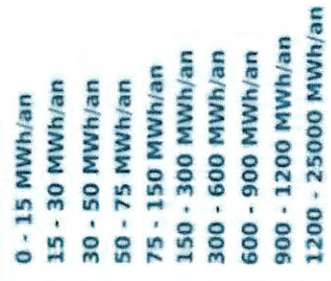
Le solaire (production électrique et/ou chaleur)	Définir à MINIMA	Variables de précisions :	Éléments techniques
Sur toitures	<ul style="list-style-type: none"> L'ensemble du territoire de la commune (= toute construction, existante ou future) 	<ul style="list-style-type: none"> Exclure des sites de patrimoines et de paysages (monuments historiques, AVAP, cône de vues, etc.) Limiter aux bâtiments des grands consommateurs (industriels, équipements, ou autres...) Inscrire les projets connus 	Attention à ne pas exclure les espaces agricoles, les secteurs hors bourg.
Don à savoir !	Ordre de grandeur : 1,9 m ² = 300 W _c = 1 panneau		

Carte des besoins de chaleur MESSEMÉ

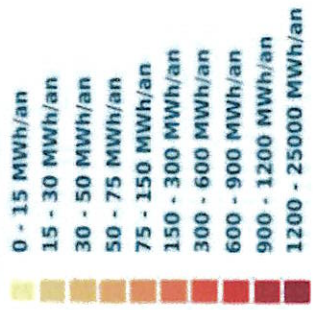


Extrait du portail cartographique ENR (version beta) 14/11/2023

Estimation des besoins de chaleur
secteur tertiaire



Estimation des besoins de chaleur
secteur résidentiel



Estimation des besoins de chaleur
secteur industriel



La géothermie concerne l'exploitation de la chaleur contenue dans le sous-sol. Elle est extraite grâce à une pompe à chaleur et valorisée par la suite en énergie renouvelable et locale, utilisée pour le chauffage et autres consommations...

A GÉOTHERMIE	Définir à MINIMA	Variables de précisions :		Eléments techniques à prendre en compte
<p>les petits projets épondant à un bâtiment rares)</p> <p>les grandes productions rares)</p>	L'ensemble du territoire	<ul style="list-style-type: none"> Sites des grands consommateurs (industriels, structures touristiques ...) Les zones d'activité économiques (communales ou intercommunales) situées sur votre commune 	<ul style="list-style-type: none"> Périmètres des projets connus Des équipements de la commune (hébergement, écoles, gymnases, établissements de santé...) 	<ul style="list-style-type: none"> Disponibilité du foncier Le potentiel de géothermie
<p>bon à savoir !</p>	<p>Emprise au sol : 0,01 à 0,02 ha /MWth</p>			

Un réseau de chaleur est un système de distribution de chaleur produite de façon centralisée et desservant une pluralité d'usagers. Il comprend une ou plusieurs unités de production de chaleur, un réseau de distribution primaire dans lequel la chaleur est transportée par un fluide caloporteur, et un ensemble de sous-stations d'échange, à partir desquelles les bâtiments sont desservis par un réseau de distribution secondaire.

LES RESEAUX DE CHALEUR	Définir à MINIMA	Variables de précisions :		Eléments techniques à prendre en compte
<p>bois, biomasse, géothermie, eaux grises, ..</p> <p>les sources sont nombreuses</p>	<p>Les espaces construits denses</p>	<ul style="list-style-type: none"> Sites des grands consommateurs (industriels, structures touristiques ...) Les zones d'activité économiques 	<ul style="list-style-type: none"> Périmètres des projets connus Zones regroupant plusieurs équipements de la commune Ensemble résidentiel, logements HLM, maison de retraite.... 	<ul style="list-style-type: none"> vérifier la disponibilité du foncier permettant la construction de l'unité de production Le potentiel de géothermie